



Castilla-La Mancha



ANÁLISIS DE CONVIVENCIA.

*Claustro de Profesores
de 28 de junio de 2019.*



Castilla-La Mancha

ANÁLISIS DE CONVIVENCIA.



TOTAL ACUMULUDADO CURSO
2018-2019

A. CONVIVENCIA: 241

B. PARTES GRAVES: 145

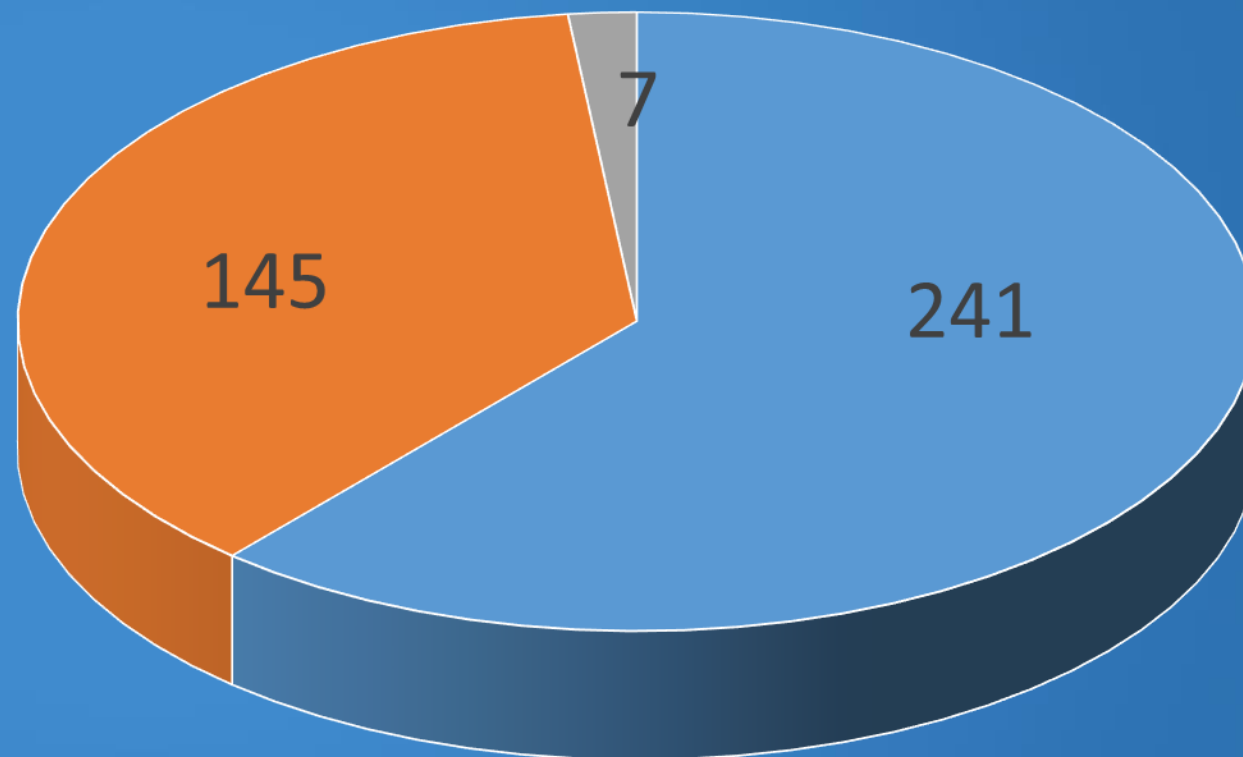
C. PARTES MUY GRAVES: 7

TOTAL ACUMULUDADO CURSO
2017-2018

A. CONVIVENCIA: 178

B. PARTES GRAVES: 66

C. PARTES MUY GRAVES: 14

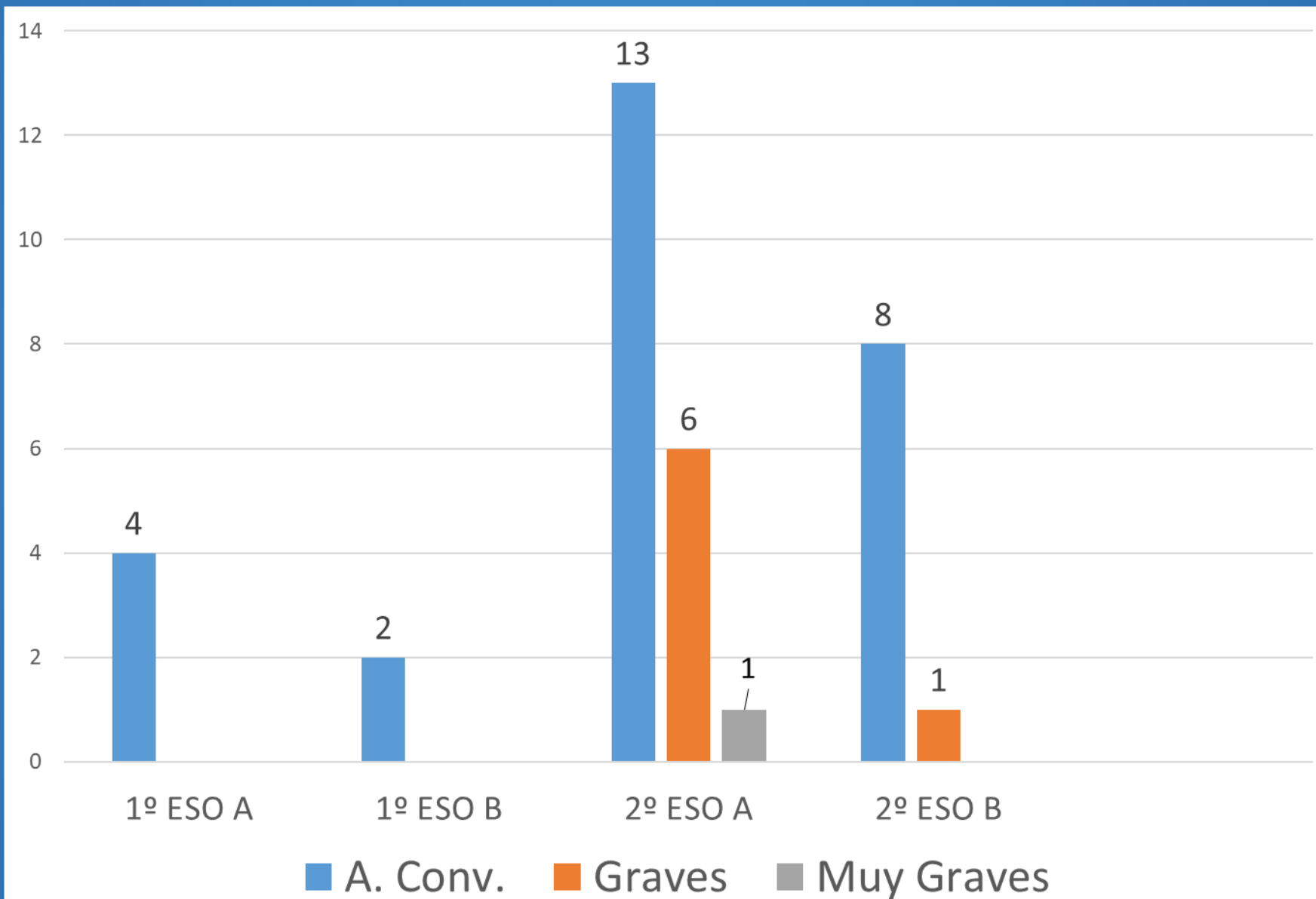


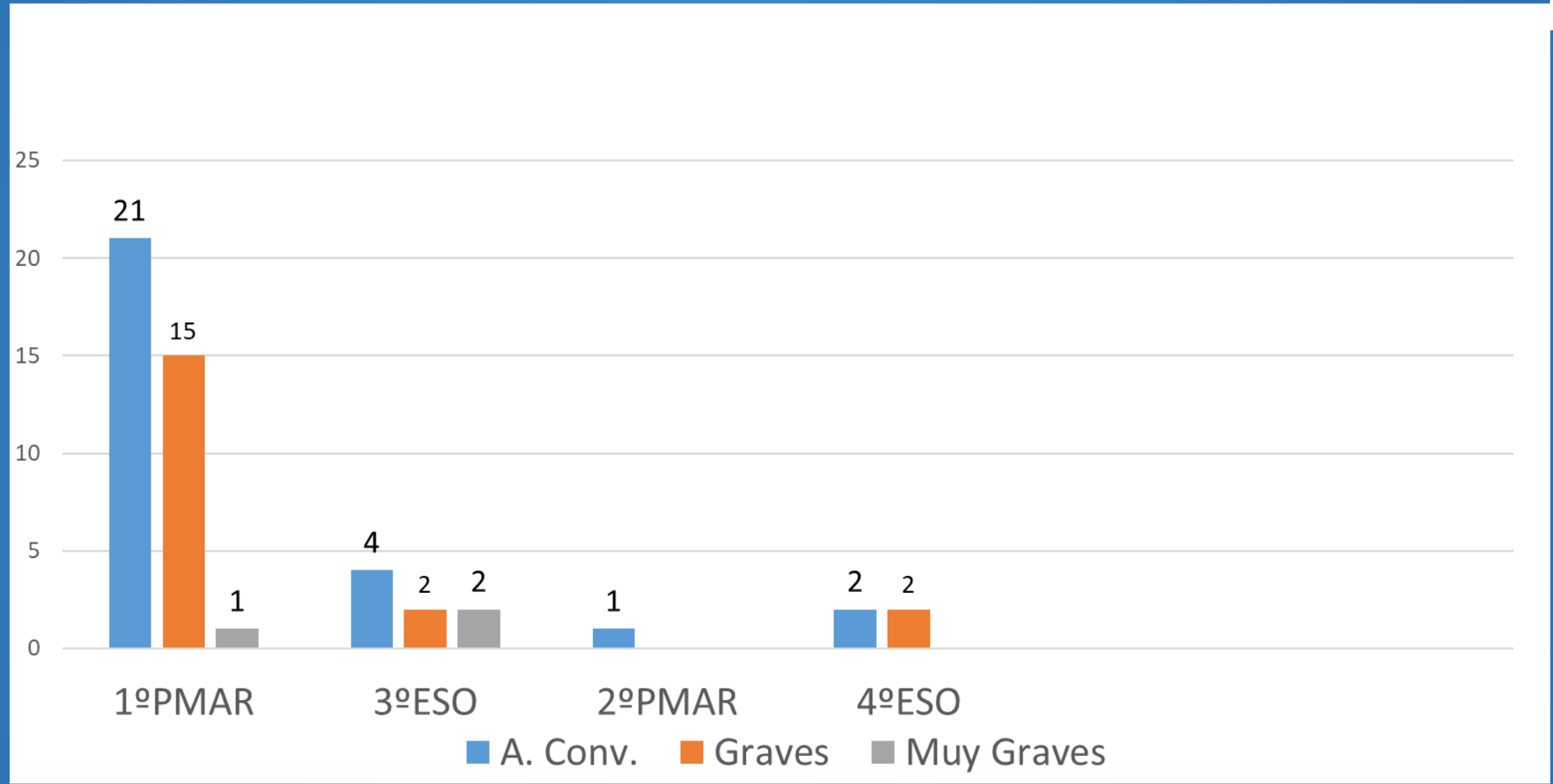
■ A. CONV ■ GRAVES ■ MUY GRAVES

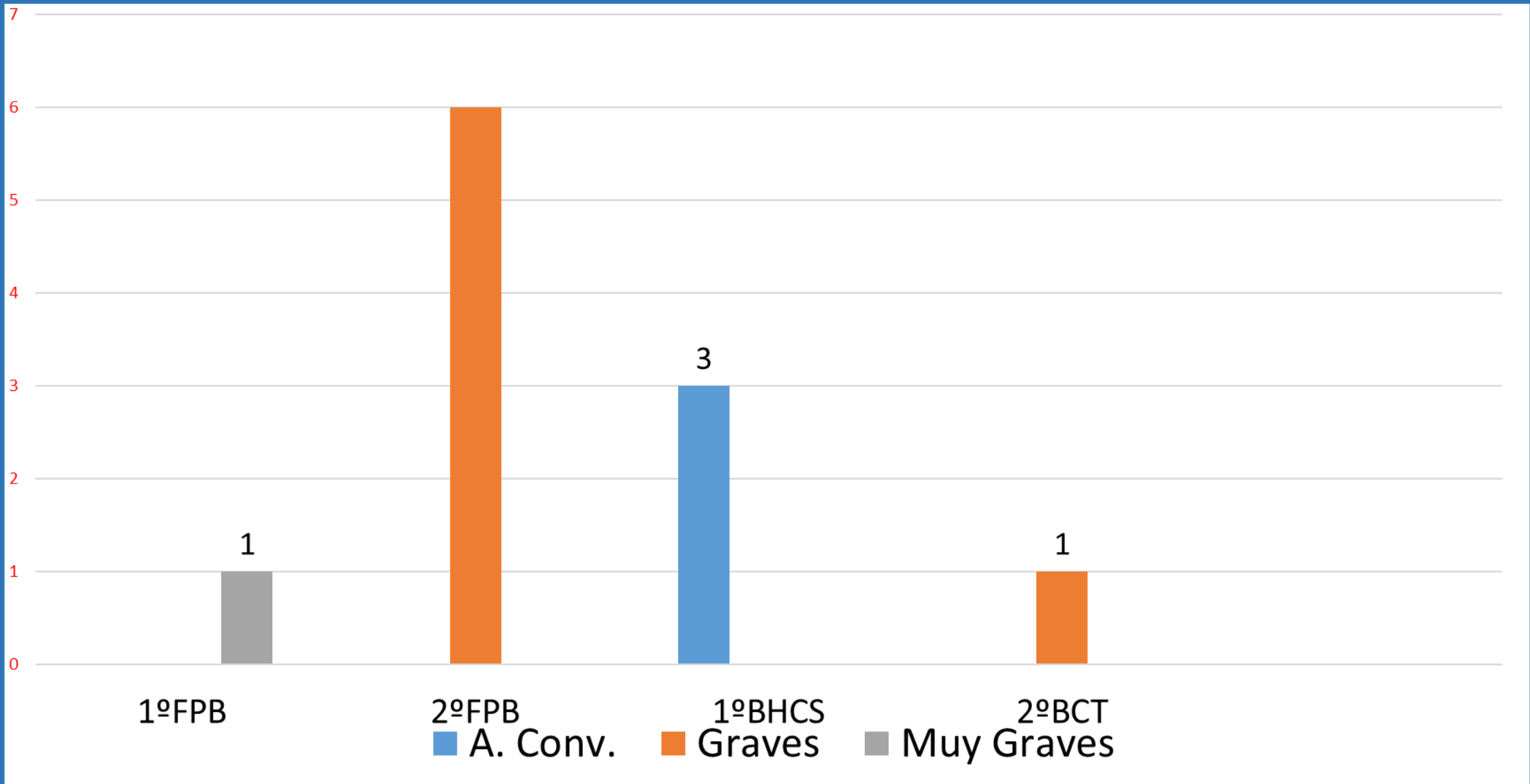


Castilla-La Mancha

ANÁLISIS DE CONVIVENCIA.



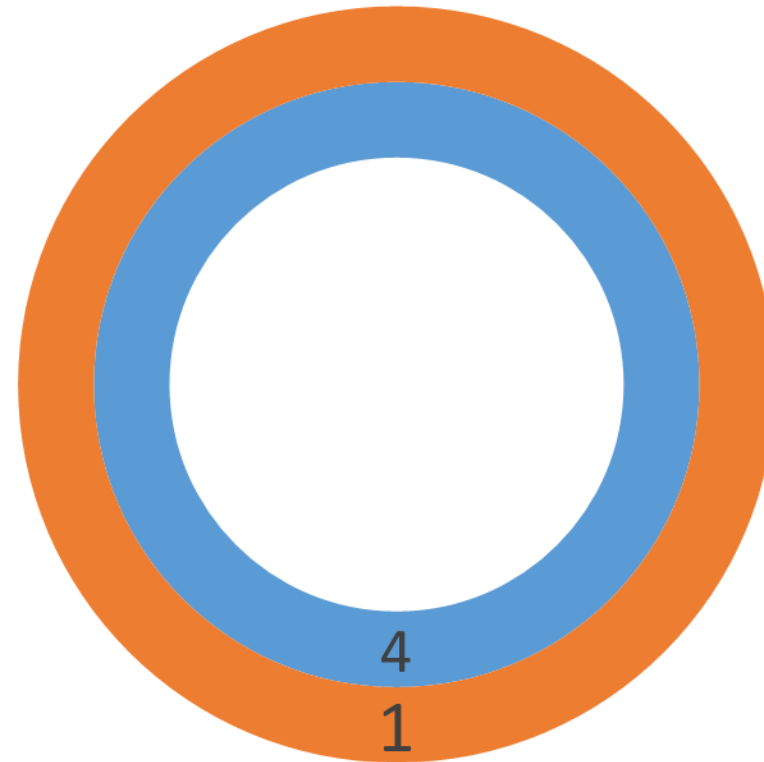




MEDIDAS CORRECTORAS IMPUESTAS ENTRE LA EVALUACIÓN ORDINARIA Y LA EXTRAORDINARIA



TODAS LAS MEDIDAS ADOPTADAS LO FUERON EN 1º DE PMAR.



GRAVE

A. CONV.



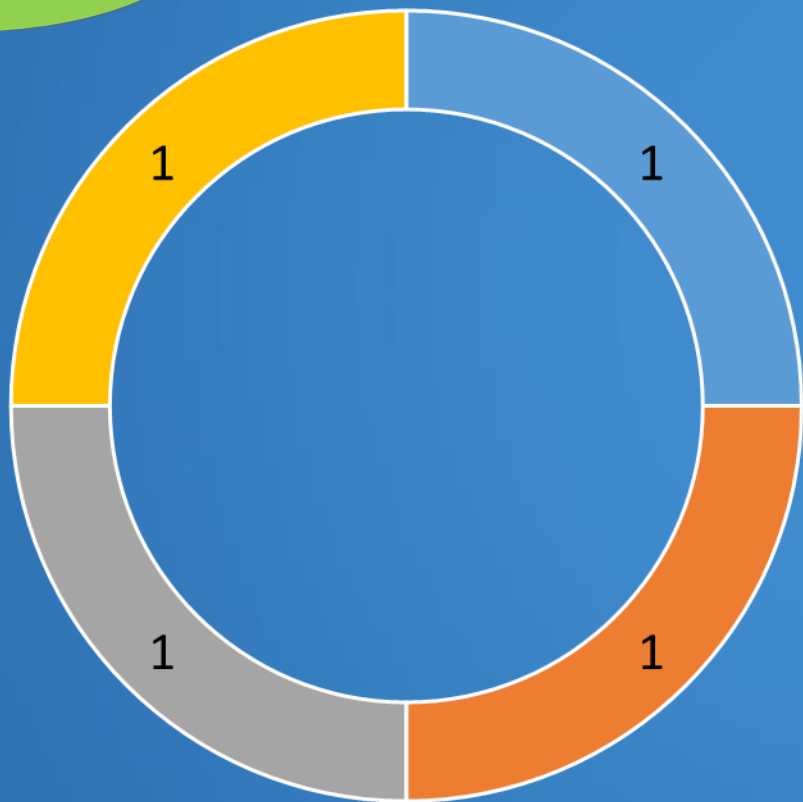
Castilla-La Mancha



EXPULSIONES INTERNAS/EXTERNAS.

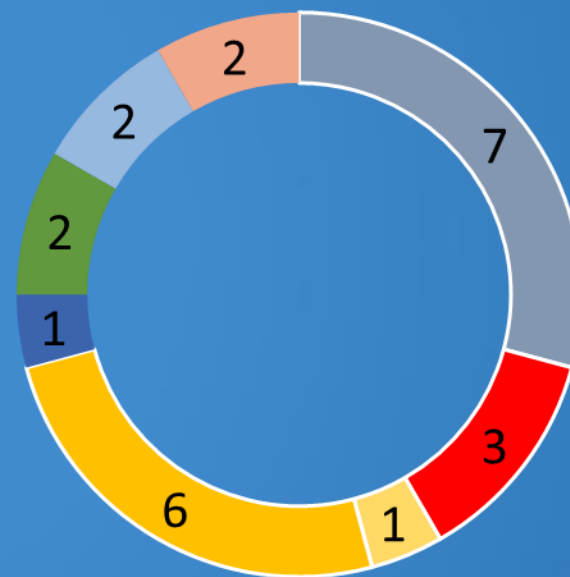
TOTAL ANUAL: 4

INTERNAS



EXTERNAS

TOTAL ANUAL: 24



- 1º FPB
- 1º ESO A
- 1º ESO B
- 1º PMAR
- 2º PMAR
- 2º FPB
- 2º ESO A
- 3º ESO

- 1º ESO B
- 2º ESO A
- 1º PMAR
- 2º BCT